

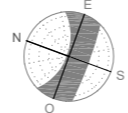
**PLANTA BAJA**

SUPERFICIE ÚTIL

1. Distribuidor	7.95 m2
2. Cocina	14.25 m2
3. Dormitorio 1	10.20 m2
4. Aseo	3.65 m2
5. Salón-Comedor	37.50 m2
Jardín	47.40 m2



**VT-5**



SUPERFICIE CONSTRUIDA TOTAL 273.50 m2

SUPERFICIE TERRAZA EXTERIOR 38.70 m2

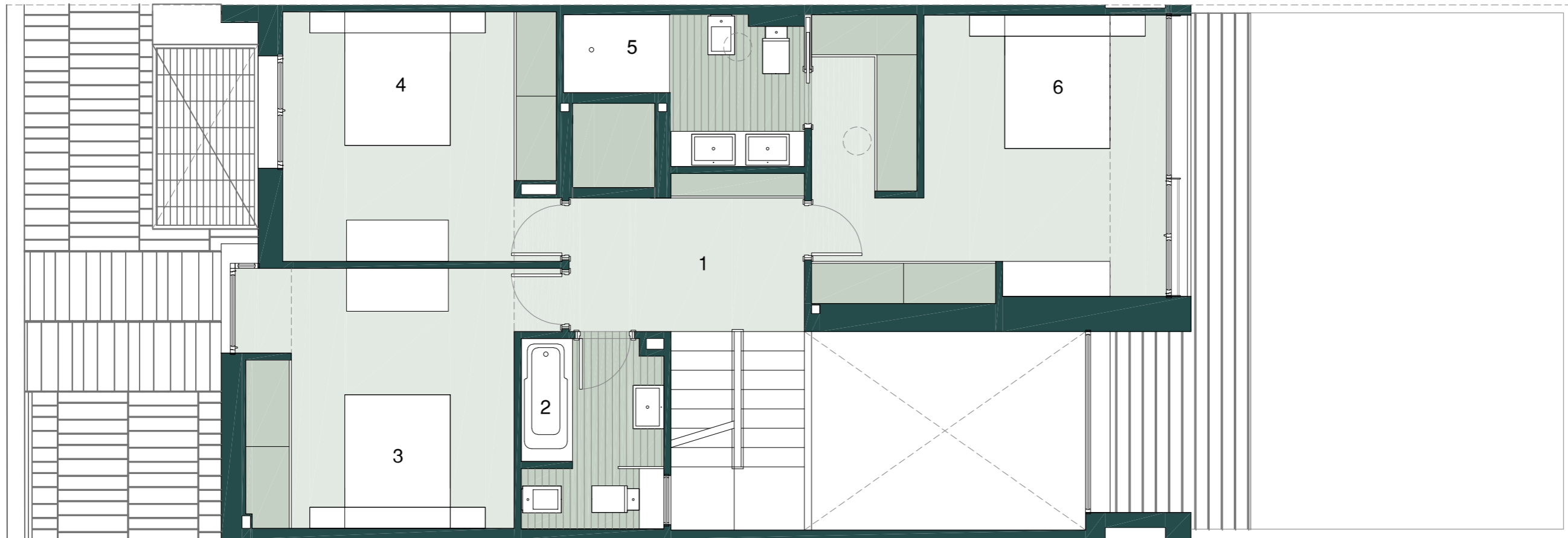
SUPERFICIE TOTAL 312.20 m2

VIVIENDA 6

VIVIENDA 7



91 209 32 80  
PROMOCIONES@GILMAR.ES



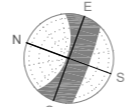
**PLANTA PRIMERA**

SUPERFICIE ÚTIL

1. Distribuidor	7.00 m2
2. Baño 2	5.40 m2
3. Dormitorio 2	14.85 m2
4. Dormitorio 3	13.75 m2
5. Baño 1	5.70 m2
6. Dormitorio P.	20.20 m2



**VT-5**



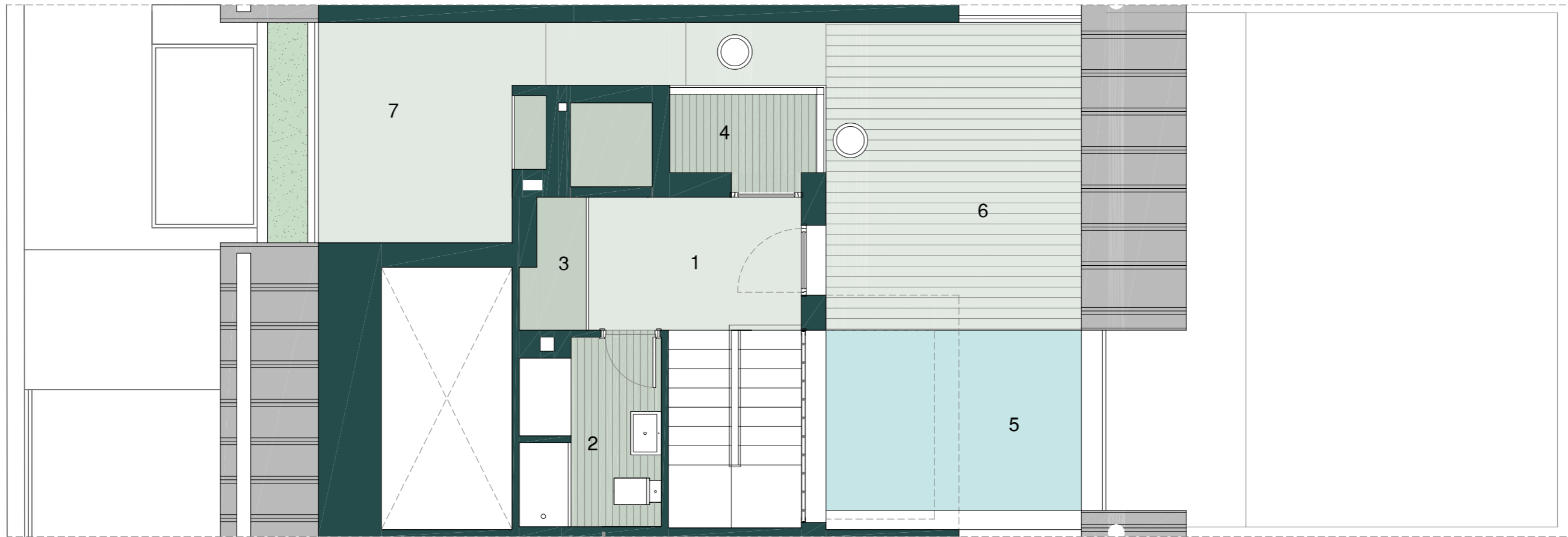
SUPERFICIE CONSTRUIDA TOTAL 273.50 m2  
 SUPERFICIE TERRAZA EXTERIOR 38.70 m2  
 SUPERFICIE TOTAL 312.20 m2

VIVIENDA 6  
 VIVIENDA 7



91 209 32 80  
 PROMOCIONES@GILMAR.ES

El presente documento es de carácter Informativo y podría experimentar variaciones por exigencias técnicas del proyecto. Todo el mobiliario, incluido el de la cocina, jardinería, árboles, etc. es meramente decorativo y orientativo. Las superficies expresadas son aproximadas, pudiendo experimentar modificaciones por razones de índole técnicas en el desarrollo de ejecución de las obras.



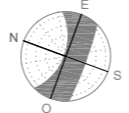
**PLANTA AZOTEA**

**SUPERFICIE ÚTIL**

1. Distribuidor	5.80 m2
2. Aseo-Vestuario	5.30 m2
3. I. Aeroterma	1.60 m2
4. Tendedero	2.35 m2
5. Piscina	9.40 m2
6. Solarium	17.05 m2
7. C. Técnica	15.30 m2

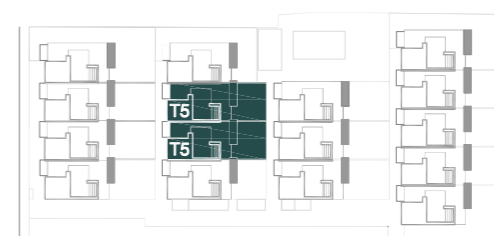


**VT-5**



**SUPERFICIE CONSTRUIDA TOTAL 273.50 m2**  
**SUPERFICIE TERRAZA EXTERIOR 38.70 m2**  
**SUPERFICIE TOTAL 312.20 m2**

**VIVIENDA 6**  
**VIVIENDA 7**



**91 209 32 80**  
**PROMOCIONES@GILMAR.ES**

El presente documento es de carácter Informativo y podría experimentar variaciones por exigencias técnicas del proyecto. Todo el mobiliario, incluido el de la cocina, jardinería, árboles, etc. es meramente decorativo y orientativo. Las superficies expresadas son aproximadas, pudiendo experimentar modificaciones por razones de índole técnicas en el desarrollo de ejecución de las obras.



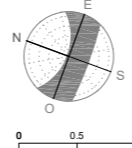
**PLANTA SOTANO**

**SUPERFICIE ÚTIL**

1. Disponible	24.05 m2
2. Lavadero	7.70 m2
3. Distribuidor	4.95 m2
4. Aseo	4.10 m2
5. Vestíbulo	8.40 m2
6. Patio	3.95 m2
7. Aparcamiento	12.50 m2



**VT-5**



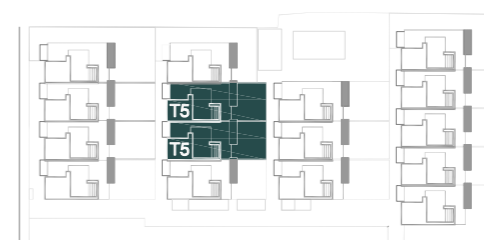
**SUPERFICIE CONSTRUIDA TOTAL 273.50 m2**

**SUPERFICIE TERRAZA EXTERIOR 38.70 m2**

**SUPERFICIE TOTAL 312.20 m2**

**VIVIENDA 6**

**VIVIENDA 7**



**91 209 32 80**  
**PROMOCIONES@GILMAR.ES**